

# Régime de retraite des enseignantes et des enseignants de l'Ontario

RAPPORT SEMESTRIEL 2017

NAVIGUER ENTRE  
LES ÉCUEILS  
DES MARCHÉS  
MONDIAUX

Nouvelles opérations  
Société de développement  
Anbaric – Partenariat pour  
les énergies propres

Page 3

**180,5 G\$**

Actif net en hausse de 4,9 G\$  
depuis le 31 décembre 2016

**3,7 %**

Rendement semestriel  
total brut de la caisse

**4,5 %**

Rendement semestriel brut  
de l'actif en monnaie locale

# FAITS SAILLANTS POUR LE SEMESTRE

« Le portefeuille de placement du RREO est conçu pour livrer un rendement stable, quelle que soit la situation du marché. Notre équipe internationale de professionnels des placements met tout en œuvre pour repérer les occasions qui contribueront à assurer la pérennité des rentes de nos participants. »

**Ron Mock, président et chef de la direction**



## Impact de l'effet de change sur le rendement total brut de la caisse

En monnaie locale, le rendement brut de l'actif de la caisse s'est établi à 4,5 %, mais la monnaie de présentation des actifs et des passifs est le dollar canadien. Le régime investit dans des placements libellés en 37 monnaies partout dans le monde. Au premier semestre de 2017, l'appréciation du dollar canadien a eu un effet de -0,8 %, ou -1,4 G\$, sur le rendement total brut de la caisse du régime.

# 4,5 %

**Rendement semestriel brut de l'actif en monnaie locale**



## Rendement total de la caisse

Au 30 juin 2017, l'actif net s'établissait à 180,5 G\$ et le rendement total brut de la caisse, à 3,7 % (3,6 % après déduction des frais d'administration des placements).

# 180,5 G\$

Actif net

# 3,7 %

Rendement semestriel total brut de la caisse



## Protection contre l'inflation rétablie à 100 %

La Fédération des enseignantes et des enseignants de l'Ontario (FEO) et le gouvernement de l'Ontario, tous deux corépondants du régime, ont annoncé en juin qu'ils utiliseront l'excédent préliminaire déclaré au 1<sup>er</sup> janvier 2017 pour rétablir intégralement la protection contre l'inflation des participants retraités et pour réduire de 1,1 % le taux de cotisation des participants actifs. Ces modifications entreront en vigueur le 1<sup>er</sup> janvier 2018.

## Des antécédents de rendement exemplaires

### RENDEMENT DES PLACEMENTS

(%)

#### RENDEMENTS BRUTS<sup>1</sup>

3,7

4,2

10,5

7,3

#### RENDEMENTS NETS<sup>2</sup>

3,6

4,0

10,3

7,1

Cumul 2017

1 an

5 ans

10 ans

Au 30 juin 2017

Au 31 décembre 2016

# 10,1

# 9,9

Rendement depuis la création jusqu'au 31 décembre 2016

<sup>1</sup> Les rendements bruts sont présentés après déduction des frais de négociation, des frais de gestion des placements et des frais de gestion externe, mais avant les frais d'administration des placements du RREO.

<sup>2</sup> Les rendements nets comprennent les frais d'administration des placements du RREO.

# ÉVOLUTION DE LA COMPOSITION DU PORTEFEUILLE

## COMPOSITION DÉTAILLÉE DU PORTEFEUILLE<sup>1</sup>

	30 juin 2017	
	(G\$ CA)	(%)
<b>Actions</b>		
Cotées en bourse	36,3	20
Non négociées sur le marché	28,8	16
<b>Titres à revenu fixe</b>		
Obligations	42,0	24
Titres à taux réels	20,2	11
<b>Placements sensibles à l'inflation</b>		
Marchandises	5,5	3
Ressources naturelles	5,8	3
Protection contre l'inflation	11,5	6
<b>Actifs réels</b>		
Biens immobiliers	24,4	14
Infrastructures	18,9	11
Titres à taux réel	1,6	1
<b>Titres de créance</b>	11,6	7
<b>Stratégies de rendement absolu</b>	10,5	6
<b>Superposition</b>	(0,4)	0
<b>Titres du marché monétaire</b>	(38,7)	(22)
<b>Placements, montant net<sup>2</sup></b>	<b>178,0</b>	<b>100</b>

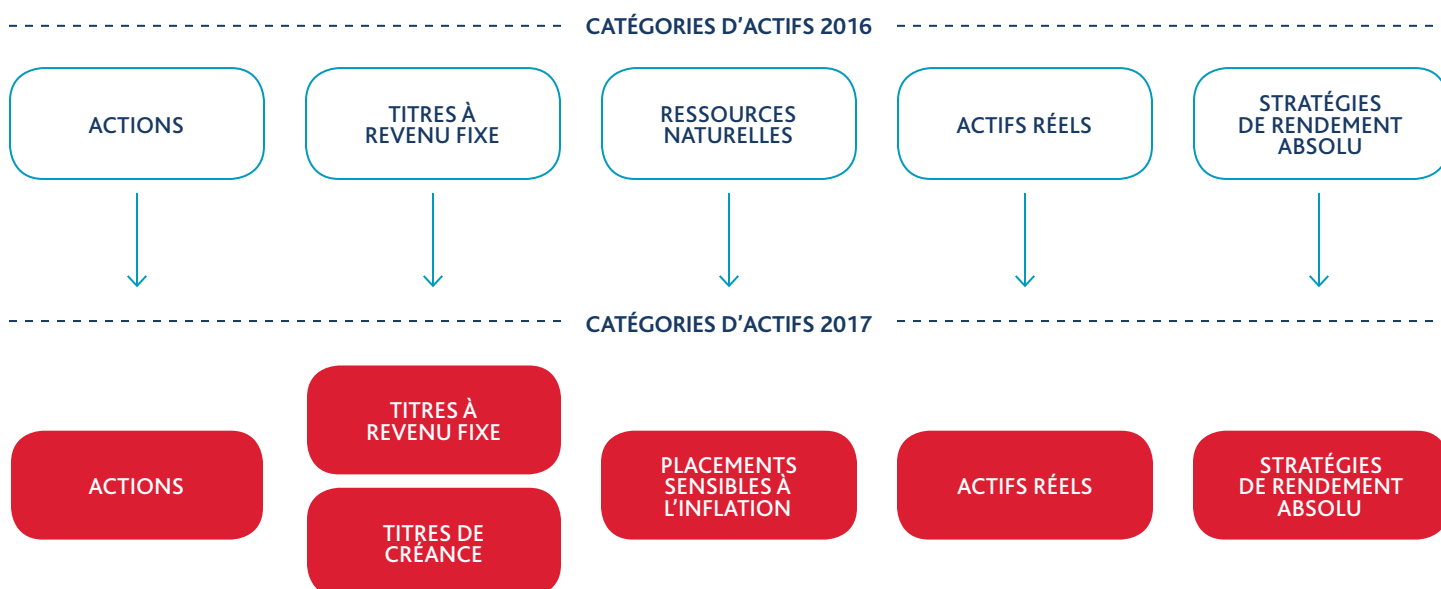
« Selon la philosophie du RREO, un portefeuille robuste doit comporter une diversification du risque et être en mesure de générer des rendements, quelle que soit la situation des marchés. Nous sommes heureux d'annoncer dans ce premier rapport semestriel que nos placements ont produits de solides rendements, malgré un contexte de marché difficile. »

**Bjarne Graven Larsen,**  
vice-président directeur  
et chef des placements

<sup>1</sup> Les données semestrielles comparables seront publiées annuellement lorsqu'elles seront disponibles en 2018.

<sup>2</sup> Les investissements nets, qui comprennent les placements moins les passifs liés aux placements pour l'État consolidé intermédiaire résumé de la situation financière du 30 juin 2017, excluent tous les autres actifs et passifs.

## CATÉGORIES D'ACTIFS REDÉFINIES EN 2017



# INVESTIR DANS LES RELATIONS

Au Régime de retraite des enseignantes et des enseignants de l'Ontario (RREO), nous croyons que les relations et les rendements sont étroitement liés. Depuis plus de 25 ans, nous avons démontré que la meilleure façon de répondre aux besoins de retraite de nos participants consiste à collaborer avec des partenaires qui partagent nos objectifs de placement et d'affaires.

## Points saillants des opérations du premier semestre



**High Speed 1 (HS1)** Le RREO a accepté de vendre sa participation dans la ligne ferroviaire à grande vitesse HS1. Notre placement a favorisé la revitalisation de nombreux secteurs le long du parcours, a renforcé l'attrait continu des placements au Royaume-Uni et s'est avéré un placement rentable à tous les égards.



**Mémora** Ce placement dans le chef de fil espagnol des services funéraires permet au RREO d'accroître sa présence dans le secteur européen des services funéraires et de mettre l'accent sur la croissance durable et les sociétés axées sur l'excellence en matière de relation avec la clientèle.



**CareerBuilder** Le RREO a pris une participation dans CareerBuilder, une société qui aide des employeurs du monde entier à trouver, embaucher et gérer des talents d'exception. Cette opération démontre clairement l'importance qu'accorde le RREO à la création de partenariats stratégiques avec des équipes de direction talentueuses et des investisseurs qui partagent les mêmes objectifs.



**Intact Corporation financière** Le RREO a consenti un financement par capitaux propres à Intact Corporation financière pour l'aider à acquérir OneBeacon Insurance, et lui permettre de procéder à sa première opération d'envergure hors du marché canadien.



**OGF** Le RREO est devenu l'actionnaire majoritaire d'OGF, une entreprise française de premier plan du secteur des services funéraires, un placement qui cadre parfaitement avec le mandat du régime qui consiste à investir dans des sociétés affichant une croissance stable à long terme et une excellente feuille de route.



**Spandana Sphoorty** L'équipe de Private Capital du RREO à Hong Kong a effectué son premier placement direct en Inde en prenant une participation dans Spandana Sphoorty, un chef de file du microfinancement qui offre des prêts aux femmes issues de ménages à faible revenu.



**MapleCo** Le RREO a investi dans MapleCo, un nouveau fournisseur de matériel pour compteur intelligent du Royaume-Uni, qui aidera le pays à opérer une transition vers des sources d'énergie plus efficaces et plus abordables en finançant l'achat et l'installation de compteurs intelligents de gaz et d'électricité.



**Anbaric** Le RREO et Anbaric ont conclu un partenariat visant le développement de projets d'infrastructures d'énergies propres en Amérique du Nord. Le placement permet de tirer profit du potentiel croissant et novateur du secteur et offrira au régime l'occasion de participer à des projets favorisant la transition vers une économie à faibles émissions de carbone.

# UNE BONNE GOUVERNANCE D'ENTREPRISE, C'EST RENTABLE

Le premier semestre de chaque année correspond à la période des votes par procuration. Nous sommes depuis longtemps convaincus qu'une bonne gouvernance d'entreprise est rentable, et cette conviction est même l'un des piliers de notre philosophie de placement. Chose sûre, l'un de nos droits les plus importants en tant qu'investisseurs dans des sociétés ouvertes est le droit de vote. C'est pourquoi notre objectif consiste à exercer le droit de vote se rattachant à chaque action que nous détenons dans chaque société, à chaque assemblée des actionnaires. Nous veillons à l'exercer en toute conformité avec nos Principes de la gouvernance d'entreprise et du vote par procuration et dans l'intérêt économique à long terme de l'actionariat de la société.

## Vote par procuration



N<sup>bre</sup> de votes relatifs à des propositions, au 30 juin 2017 :

**19 290**

N<sup>bre</sup> d'assemblées auxquelles nous avons participé, au 30 juin 2017 :

**1 394**

## RÉPARTITION GÉOGRAPHIQUE DES ASSEMBLÉES AUXQUELLES NOUS AVONS PARTICIPÉ

Reste du monde

29

Océanie

39

Asie

368

Europe

441

Canada et États-Unis

517



## Le RREO se joint au conseil de l'ICGN

Paul Schneider, chef de la gouvernance d'entreprise, Actions de sociétés ouvertes du RREO, a été nommé au conseil de l'International Corporate Governance Network (ICGN), un organisme composé de leaders mondiaux du domaine de la gouvernance d'entreprise. Les membres de l'ICGN comprennent des investisseurs institutionnels de 47 pays qui, collectivement, gèrent un actif d'environ 26 000 G\$US.



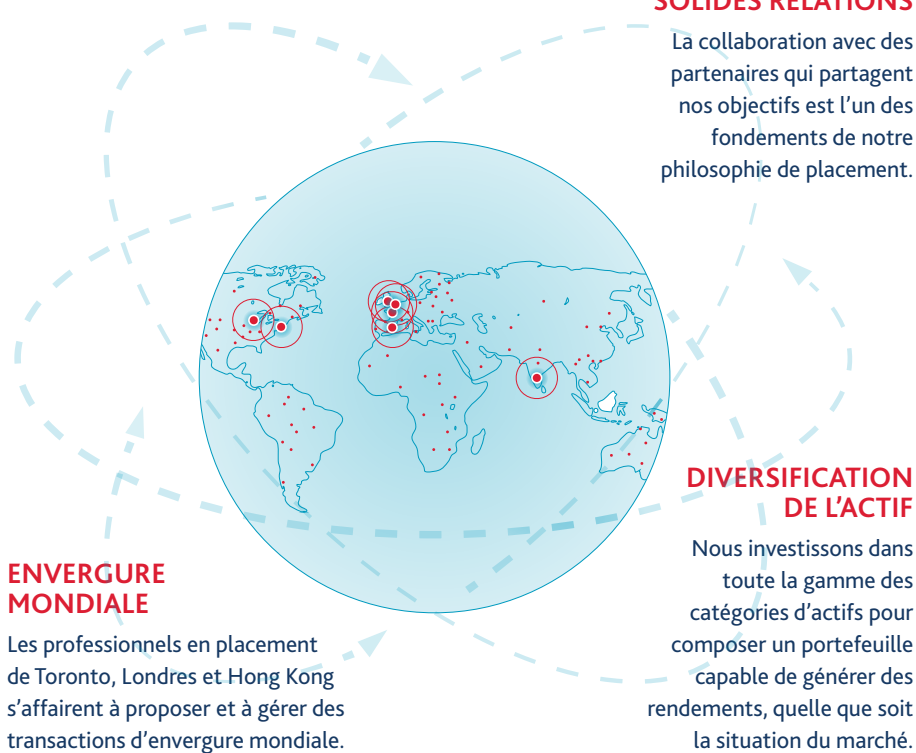
## Le RREO obtient une reconnaissance de Women in Capital Markets

Ron Mock, chef de la direction du RREO et Jane Rowe, directrice supérieure de Private Capital, font partie des 16 dirigeants d'entreprise dont les efforts pour promouvoir l'avancement des femmes au Canada a été souligné par l'organisme torontois Women in Capital Markets.

L'un de nos principaux engagements consiste à offrir, à notre personnel féminin en particulier, un environnement de travail qui favorise un meilleur équilibre travail-famille. Nous sommes conscients que nous devons offrir des possibilités de travail partagé, des heures de travail souples, des parcours professionnels différents et des styles de gestion non traditionnels pour attirer, développer et retenir les meilleurs talents.

# UN RÉGIME FONDÉ SUR UNE MISSION

Répondre aux besoins de nos participants à l'aide d'un portefeuille diversifié à l'échelle mondiale



## Notre pomme

Au cours de l'histoire et dans de nombreuses cultures, la pomme a représenté la connaissance et la prospérité.

En Ontario, les pommes – fraîches à l'automne, séchées et mises en pots pour l'hiver – ont été un aliment de base des pionniers. Les élèves donnaient également des pommes à leurs enseignants en signe de respect.

Au RREO, la pomme représente la valeur que nous accordons au service de nos participants pour les enfants et la société, ainsi que notre responsabilité d'aider les enseignants à jouir d'une sécurité financière à la retraite.

**MISSION : Service hors pair et sécurité de la retraite pour nos participants, aujourd'hui et demain**

## Nous contacter

### Régime de retraite des enseignantes et des enseignants de l'Ontario

5650, rue Yonge  
Toronto (Ontario) M2M 4H5  
416 228-5900  
communications@otpp.com

### Ontario Teachers' Pension Plan (Europe) Limited

10 Portman Square  
London W1H 6AZ  
+44 20 7659 4450  
contact\_london@otpp.com

### Ontario Teachers' Pension Plan (Asia) Limited

安大略省教師退休金計劃 (亞洲) 有限公司  
28/F Alexandra House  
18 Chater Road, Central Hong Kong  
+852 2230 4500  
inquiry\_asia@otpp.com

WWW.OTPP.COM/FR



MONRREO



@OTPPINFO



OTPP.COM/LINKEDIN



OTPPINFO

TORONTO | LONDRES | HONG KONG